

# Chapter 5 الفصل

## Investment الإستثمار

### Index الفهرس

Table	رقم الجدول Table of No.	عناوين الجداول
Main Investment Indicators: 2006 and 2007		أهم مؤشرات الإستثمار لعامي 2006 - 2007م
No. of Implemented and Under Implementation Projects Registered at the General Investment Authority: 1992 to 2007	1	عدد المشاريع المسجلة والمنفذة وقيد التنفيذ لدى الهيئة العامة للإستثمار خلال الفترة 2000 - 2007م
Implemented and under Implementation Investment Registered at the General Investment Authority by Sector: 2005 to 2007	2	المشاريع الاستثمارية المسجلة وقيد التنفيذ والمنفذة لدى الهيئة العامة للإستثمار بحسب القطاعات خلال الفترة 2005 - 2007م
Implemented and under Implementation Investment Registered at the General Investment Authority by Governorate: 2006 and 2007	3	المشاريع الاستثمارية المسجلة وقيد التنفيذ والمنفذة لدى الهيئة العامة للإستثمار بحسب المحافظات لعامي 2006 - 2007م
Projects licensed and Registered by the Headquarter, Branches and Offices during 2006 - 2007 By Investors' Nationality	4	المشاريع الاستثمارية المسجلة لدى الهيئة العامة للإستثمار وفروعها ومكاتبها لعامي 2006-2007م بحسب جنسية المستثمرين
Gross Fixed Capital Formation by Proprietary Sector and Type of Asset (at Current Prices, Mil. Y.R): 2000 to 2007	5	مجمل تكوين رأس المال الثابت، حسب قطاعات الملكية ونوع الأصل، خلال الفترة 2000 - 2007م (بالأسعار الجارية ، مليون ريال)
Capital Formation by Economic Activity and Proprietary Sector (Public-Private) in Mil. Riials: 2000	1- 5	التكوين الرأسمالي بحسب الأنشطة الاقتصادية وقطاعات الملكية ( عام - خاص ) للعام 2000م (بملايين الريالات)
Capital Formation by Economic Activity and Proprietary Sector (Public-Private) in Mil. Riials: 2001	2- 5	التكوين الرأسمالي بحسب الأنشطة الاقتصادية وقطاعات الملكية ( عام - خاص ) للعام 2001م (بملايين الريالات)
Capital Formation by Economic Activity and Proprietary Sector (Public-Private) in Mil. Riials: 2002	3- 5	التكوين الرأسمالي بحسب الأنشطة الاقتصادية وقطاعات الملكية ( عام - خاص ) للعام 2002م (بملايين الريالات)
Capital Formation by Economic Activity and Proprietary Sector (Public-Private) in Mil. Riials: 2003	4- 5	التكوين الرأسمالي بحسب الأنشطة الاقتصادية وقطاعات الملكية ( عام - خاص ) للعام 2003م (بملايين الريالات)
Capital Formation by Economic Activity and Proprietary Sector (Public-Private) in Mil. Riials: 2004	5- 5	التكوين الرأسمالي بحسب الأنشطة الاقتصادية وقطاعات الملكية ( عام - خاص ) للعام 2004م (بملايين الريالات)
Capital Formation by Economic Activity and Proprietary Sector (Public-Private) in Mil. Riials: 2005	6- 5	التكوين الرأسمالي بحسب الأنشطة الاقتصادية وقطاعات الملكية ( عام - خاص ) للعام 2005م (بملايين الريالات)
Capital Formation by Economic Activity and Proprietary Sector (Public-Private) in Mil. Riials: 2006	7- 5	التكوين الرأسمالي بحسب الأنشطة الاقتصادية وقطاعات الملكية ( عام - خاص ) للعام 2006م (بملايين الريالات)
Capital Formation by Economic Activity and Proprietary Sector (Public-Private) in Mil. Riials: 2007	8- 5	التكوين الرأسمالي بحسب الأنشطة الاقتصادية وقطاعات الملكية ( عام - خاص ) للعام 2007م (بملايين الريالات)

أهم مؤشرات الاستثمار لعامي 2006 - 2007م

Main Investment Indicators: 2006 and 2007

Sector	Year	المشاريع المنفذة وقيد التنفيذ Implemented and under implemenation projects		المشاريع المسجلة Registered projects		السنة
		2007*	2006	2007*	2006	القطاع
No. of registered investment projects		138	199	360	361	عدد المشاريع الاستثمارية المسجلة
Industrial projects		84	119	169	187	مشاريع صناعية
Agricultural projects		16	12	59	29	مشاريع زراعية
Fishery projects		0	3	2	21	مشاريع سمكية
Service projects		18	33	70	68	مشاريع خدمية
Tourism projects		20	32	60	56	مشاريع سياحية
Total Investment Cost (000 Rials)		84,694,779	132,147,144	277,297,380	294,947,908	اجمالي التكلفة الاستثمارية (الف ريال )

\*Estimating Data

Source: General Investment Authority

\* بيانات تقديرية

المصدر: الهيئة العامة للاستثمار

عدد المشاريع المسجلة والمنفذة وقيد التنفيذ لدى الهيئة العامة للإستثمار خلال الفترة 2007-2000م

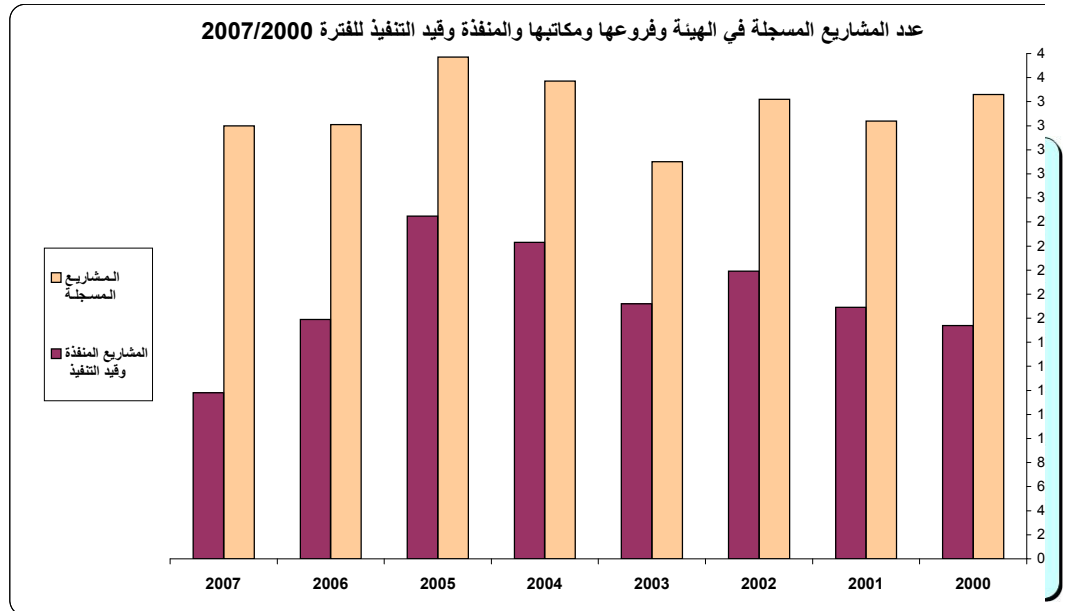
No. of Implemented and Under Implementation Projects Registered at the General Investment Authority: 2000 to 2007

Table No. (1) Value in 000 Y.R (القيمة بالآلاف ريال) جدول رقم (1)

نسبة التنفيذ لرأس المال الإستثماري	المشاريع المنفذة وقيد التنفيذ			المشاريع المسجلة			السنوات
	Implemented and under implementation projects			Registered projects			
%	عدد العمال No. of workers	التكلفة الإستثمارية Investment Cost	العدد No.	عدد العمال No. of workers	التكلفة الإستثمارية Investment Cost	العدد No.	Years
67.86	7,067	107,412,437	194	11,418	158,287,834	386	2000
79.21	6,291	72,127,682	209	10,522	91,058,617	364	2001
91.40	9,755	231,267,592	239	13,551	253,039,238	382	2002
81.82	5,958	87,143,532	212	8,976	106,512,568	330	2003
67.52	10,869	89,556,656	263	13,894	132,643,191	397	2004
82.52	6,739	117,450,920	284	10,394	142,329,032	417	2005
44.80	6,347	132,147,144	199	11,932	294,947,908	361	2006
30.54	4,584	84,694,779	138	13,143	277,297,380	360	*2007
63.31	57,610	921,800,742	1,738	93,830	1,456,115,768	2,997	الاجمالي

\* بيانات تقديرية

\* تم تحديث البيانات للأعوام ( 2000 \_ 2007م ) من المصدر (الهيئة العامة للإستثمار).



المشاريع الاستثمارية المسجلة وقيد التنفيذ والمنفذة لدى الهيئة العامة للاستثمار بحسب القطاعات خلال الفترة 2005-2007م

Implemented and under Implementation Investment Registered at the General Investment Authority by Sector: 2005 to 2007

Value in 000 Y.R

(القيمة بالآلاف ريال)

Table No. (2)

جدول رقم (2)

المشاريع الاستثمارية قيد التنفيذ والمنفذة Implemented and under implementation Inv. Projects						المشاريع الاستثمارية المسجلة Registered investment projects						السنة year	القطاع Sector البيان Item
الإجمالي العام Grand total	مشاريع سياحية Tourism Projects	مشاريع خدمية Service projects	مشاريع سمكية Fishery Projects	مشاريع زراعية Agricultural Projects	مشاريع صناعية Industrial projects	الإجمالي العام Grand total	مشاريع سياحية Tourism Projects	مشاريع خدمية Service projects	مشاريع سمكية Fishery Projects	مشاريع زراعية Agricultural Projects	مشاريع صناعية Industrial projects		
284	46	56	6	29	147	417	64	77	17	38	221	2005	عدد المشاريع No.of projects
199	32	33	3	12	119	361	56	68	21	29	187	2006	
138	20	18	0	16	84	360	60	70	2	59	169	2007*	
117,450,920	7,698,053	6,581,758	1,289,022	2,437,371	99,444,716	142,329,032	9,333,280	16,356,941	2,764,426	3,233,356	110,641,029	2005	التكلفة الاستثمارية (الف ريال) Investment Cost "000"YR
132,147,144	15,589,626	84,398,786	1,770,391	1,433,072	28,955,269	294,947,908	18,865,470	97,641,439	7,794,355	2,732,003	167,914,641	2006	
84,694,779	3,221,654	15,264,629	0	1,167,431	65,041,065	277,297,380	84,012,359	52,033,320	3,697,860	4,112,131	133,441,710	2007*	
6,739	1,130	1,493	160	425	3,531	10,394	1,478	1,943	388	610	5,975	2005	فرص العمالة Jobs Created
6,347	631	2,111	118	142	3,345	11,932	1,193	3,330	743	415	6,251	2006	
4,584	574	722	0	186	3,102	13,143	3,429	3,008	56	926	5,724	2007*	

\*Estimating Data

Source: General Investment Authority

\* بيانات تقديرية

المصدر: الهيئة العامة للاستثمار

المشاريع الاستثمارية المسجلة وقيد التنفيذ والمنفذة لدى الهيئة العامة للاستثمار بحسب المحافظات لعامي 2006-2007م

Implemented and under Implementation Investment Registered at the General Investment Authority by Governorate:2006 and 2007

Table No. (3)

Value in 000 Y.R

(القيمة بالآلاف ريال)

جدول رقم (3)

Item Governorate	المشاريع الاستثمارية قيد التنفيذ والمنفذة Implemented and under implementation Inv. Projects						المشاريع الاستثمارية المسجلة Registered investment projects						البيان المحافظة
	عدد العاملين No. of workers		التكلفة الاستثمارية (الف ريال) Investment Cost "000"YR		عدد المشاريع Number of Projects		فرص العمل Jobs Created		التكلفة الاستثمارية (الف ريال) Investment Cost "000"YR		عدد المشاريع Number of Projects		
	2007*	2006	2007*	2006	2007*	2006	2007*	2006	2007*	2006	2007*	2006	
Sana'a City	1,843	1,958	11,293,264	76,352,021	44	53	5,239	2,730	64,186,590	81,984,529	95	84	أمانة العاصمة
Sana'a	175	897	8,251,081	5,664,520	12	17	977	1,133	16,009,854	6,142,855	31	29	صنعا
Aden	482	477	7,228,065	3,802,594	19	14	1,392	886	39,986,334	7,548,053	30	23	عدن
Taiz	257	273	2,301,000	9,404,439	16	20	544	295	4,671,000	9,479,439	27	22	تعز
Hadramout	136	707	1,510,160	3,975,432	9	28	968	2,472	11,859,638	35,771,370	58	73	حضرموت
Al-Hodeidah	1,104	1,500	50,489,534	8,306,160	7	32	2,360	2,268	101,356,090	18,361,449	29	39	الحديدة
Laheg	53	80	691,900	650,000	4	3	434	160	25,606,900	1,000,000	17	6	لحج
Ibb	123	105	725,071	12,093,164	7	5	231	216	1,372,951	12,537,678	15	13	إب
Abyan	0	0	0	0	0	0	37	733	7,105,000	104,645,830	2	3	أبين
Dhamar	41	60	400,000	996,000	5	6	175	72	886,000	1,022,000	12	7	ذمار
Shabwah	25	12	56,000	278,594	1	1	25	29	56,000	378,594	1	2	شبو
Hajjah	52	96	192,278	1,097,350	3	6	146	133	468,148	1,427,350	9	7	حجة
Al-Baida	30	62	95,000	183,500	2	3	49	74	213,000	296,500	4	5	البيضاء
Sa'adah	19	25	115,000	326,000	2	3	67	25	488,500	326,000	6	3	صدعة
Al-Mahweet	0	8	0	110,000	0	1	10	8	20,950	110,000	1	1	المحويت
Al-Maharah	203	51	1,084,426	8,583,870	3	4	379	560	2,309,425	12,568,870	14	36	المهرة
Mareb	0	0	0	0	0	0	0	10	0	132,891	0	1	مأرب
Al-Jawf	0	0	0	0	0	0	17	0	169,000	0	1	0	الجوف
Al-Daleh	15	0	40,000	0	1	0	44	30	139,000	447,000	3	1	الضالع
Amran	26	36	222,000	323,500	3	3	39	98	342,000	767,500	4	6	عمران
Reymah	0	0	0	0	0	0	10	0	51,000	0	1	0	ريمة
Total	4,584	6,347	84,694,779	132,147,144	138	199	13,143	11,932	277,297,380	294,947,908	360	361	الإجمالي

\*Estimating Data

Source: General Investment Authority

\* بيانات تقديرية

المصدر: الهيئة العامة للاستثمار

المشاريع الاستثمارية المسجلة لدى الهيئة العامة للاستثمار وفروعها ومكاتبها لعامي 2006 - 2007م حسب جنسية المستثمرين  
 projects licensed and Registered by the Head Office, Branches and Office during 2006 - 2007 By investors of nationalities

جدول رقم (4) (القيمة بالآلاف ريال) Value in 000 Y.R Table No. (4)

Item Investor Nationality	2,007			2006			البيان جنسية المستثمر
	عدد العاملين No .of workers	التكلفة الاستثمارية (الف ريال) Investment Cost "000"YR	عدد المشاريع Number of Projects	فرص العمل Jobs Created	التكلفة الاستثمارية (الف ريال) Investment Cost "000"YR	عدد المشاريع Number of Projects	
Saudai	1,284	12,497,216	17	1,444	166,016,313	10	سعودي
Emirates	119	120,047	2	39	713,528	2	إماراتي
Iraqi	111	130,637	5	61	74,600	3	عراقي
Lebanese	169	1,139,661	4	171	1,383,628	5	لبناني
Syrian	178	407,032	7	36	123,579	3	سوري
Algerian	12	27,000	1	0	0	0	جزائري
Jordanian	23	55,750	2	669	1,449,631	5	إردني
pakistani	35	65,000	1	0	0	0	باكستاني
Kuwaiti	23	105,600	1	0	0	0	كويتي
Egyptian	218	3,381,335	2	48	45,000	1	مصري
Palestinian	13	22,104	1	15	16,000	1	فلسطيني
Omani	0	0	0	177	59,089	1	عماني
Turkish	168	4,563,380	4	0	0	0	تركي
Chinese	5	26,250	1	0	0	0	صيني
British	159	9,425,500	2	219	759,008	2	بريطاني
German	17	1,788,930	1	38	60,431	2	الماني
Indian	606	30,144,609	3	21	523,000	3	هندي
Canadaian	0	0	0	3	130,000	1	كندي
Morrocan	0	0	0	14	35,800	1	مغربي
Amircan	21	1,000	1	11	30,000	1	أمريكي
Total(Foreign)	3,161	63,901,051	55	2,966	171,419,607	41	إجمالي الاجنبي
Yememi	9,982	213,396,329	305	8,966	123,528,301	320	يمني
Total(Y+F)	13,143	277,297,380	360	11,932	294,947,908	361	الاجمالي

\*Estimating Data

Source: General Investment Authority

\* بيانات تقديرية

المصدر: الهيئة العامة للاستثمار

مجمل تكوين رأس المال الثابت، حسب قطاعات الملكية ونوع الأصل، خلال الفترة 2000 - 2007م  
(بالأسعار الجارية ، مليون ريال)

Gross Fixed Capital Formation by Proprietary Sector and Type of Asset (at Current Prices, Mil. Y.R): 2000 to 2007

Table No. (5)

جدول رقم (5)

م	البيان	2000	2001	2002	2003	2004	2005	2006*	2007**	Item
1	إجمالي التشييد والبناء	157132	170093	200819	247275	321900	367484	430057	546356	Total of construction and building
1.1	حكومي	43333	52775	62314	86208	117200	166862	192974	244523	Governmental
1.2	قطاع عام	13988	11964	10524	13320	11790	12710	15750	48178	Public Sector
A	إنتاجي	9194	4084	7698	7741	6363	6626	7951	30400	Productive
B	خدمي	4794	7880	2826	5579	5427	6084	7799	17778	Services
1.3	قطاع مختلط	133	536	559	229	742	81	447	830	Mixed sector
1.4	قطاع خاص	99678	104818	127422	147518	192168	187831	220886	252825	Private Sector
2	إجمالي الآلات والمعدات	26641	46560	58767	97255	88770	100478	87153	166407	Total of equipment & machinery
2.1	حكومي	1350	1118	1036	25216	29576	22272	5258	18146	Governmental
2.2	قطاع عام	17046	17457	44910	37573	39428	55636	48936	116848	Public Sector
A	إنتاجي	13354	14491	40533	33461	35352	52306	46012	101659	Productive
B	خدمي	3692	2966	4377	4112	4076	3330	2924	15189	Services
2.3	قطاع مختلط	3381	296	408	573	1184	1868	2872	3770	Mixed sector
2.4	قطاع خاص	4864	27689	12413	33893	18582	20702	30087	27643	Private sector
3	إجمالي وسائل النقل	20242	20887	23877	30407	34258	35112	49516	43063	Total means of transportation
3.1	حكومي	2218	3515	4346	6882	7490	3599	7400	3889	Governmental
3.2	قطاع عام	1641	1684	2950	3947	2493	3696	2238	2378	Public Sector
A	إنتاجي	1152	1297	1860	1943	1632	2737	1689	1865	Productive
B	خدمي	489	387	1090	2004	861	959	549	513	Services
3.3	قطاع مختلط	102	83	184	152	168	471	135	280	Mixed sector
3.4	قطاع خاص	16281	15605	16397	19426	24107	27346	39743	36516	Private Sector
4	إجمالي الأثاث والأصول الثابتة الأخرى	62466	49400	87970	111221	93500	103321	154441	141375	Other Fixed assets and furniture
4.1	حكومي	46973	28993	51844	88977	66903	72504	83050	37021	Governmental
4.2	قطاع عام	6188	15096	19283	15001	2593	3900	18689	12376	Public Sector
A	إنتاجي	4572	10387	11871	9675	2047	2372	14705	8901	Productive
B	خدمي	1616	4709	7412	5326	546	1528	3984	3475	Services
4.3	قطاع مختلط	586	1724	941	238	248	398	515	490	Mixed sector
4.4	قطاع خاص	8719	3587	15902	7005	23756	26519	52187	91488	Private Sector
	مجمل تكوين رأس المال الثابت	266481	286940	371433	486158	538428	606395	721167	897201	Gross Fixed Capital Formation

\* Actual preliminary data

\*\* Estimated data

\* بيانات قطعية أولية

\*\* بيانات تقديرية

التكوين الرأسمالي بحسب الأنشطة الاقتصادية وقطاعات الملكية ( عام - خاص ) للعام 2000م ( بملايين الريالات )

Capital Formation by Economic Activity and Proprietary Sector (Public-Private) in Mil. Rials: 2000

Table No. (5-1)

جدول (1-5)

Item	الإجمالي Total	أثاث وأصول ثابتة أخرى Other Fixed Assets and furniture	وسائل نقل Means of transportation	الات ومعدات Equipments & machinery	مباني وإنشاءات Construction & Establishment	البيان
Agriculture, Forestry and hunting	31122	1950	2483	3872	22817	الزراعة والغابات والصيد
-Public sector	5916	461	108	3171	2176	- قطاع عام
-Private sector	25206	1489	2375	701	20641	- قطاع خاص
Mining and Quarrying	34780	4773	5018	1323	23666	الصناعات الاستخراجية
-Public sector	5443	2377	98	23	2945	- قطاع عام
-Private sector	29337	2396	4920	1300	20721	- قطاع خاص
Manufacturing	7946	1376	1777	1207	3586	الصناعات التحويلية
-Public sector	2715	358	646	664	1047	- قطاع عام
-Private sector	5231	1018	1131	543	2539	- قطاع خاص
Electricity and water	30960	4000	2957	7085	16918	الكهرباء والمياه
-Public sector	11989	1795	106	6061	4027	- قطاع عام
-Private sector	18971	2205	2851	1024	12891	- قطاع خاص
Construction and building	2251	306	832	242	871	التشييد والبناء
-Public sector	211	41	32	53	85	- قطاع عام
-Private sector	2040	265	800	189	786	- قطاع خاص
Wholesale and Retail Trade, restaurants, hotels and repairs	19959	413	2745	758	16043	تجارة الجملة والتجزئة والمطاعم والفنادق والإصلاح
-Public sector	365	18	41	38	268	- قطاع عام
-Private sector	19594	395	2704	720	15775	- قطاع خاص
Transport, storage & communications	36513	1362	1611	10174	23366	النقل والتخزين والاتصالات
-Public sector	14635	772	590	10070	3203	- قطاع عام
-Private sector	21878	590	1021	104	20163	- قطاع خاص
Financing and insurance	1603	361	227	400	615	التمويل والتأمين
-Public sector	665	141	67	191	266	- قطاع عام
-Private sector	938	220	160	209	349	- قطاع خاص
Real Estate & Business Services	5534	57	0	17	5460	العقارات وخدمات الاعمال
-Public sector	0	0	0	0	0	- قطاع عام
-Private sector	5534	57	0	17	5460	- قطاع خاص
Community and personal services	1914	889	360	208	457	الخدمات الشخصية وخدمات المجتمع
-Public sector	1124	810	55	155	104	- قطاع عام
-Private sector	790	79	305	53	353	- قطاع خاص
A- Total of industries	172582	15487	18010	25286	113799	أ - إجمالي الصناعات
-Total public sector	43063	6773	1743	20426	14121	- إجمالي القطاع العام
-Total private sector	129519	8714	16267	4860	99678	- إجمالي القطاع الخاص
B-Producers of Government Services	93874	46973	2218	1350	43333	ب- منتجو الخدمات الحكومية
C-Household Sector ( houses's Services)	0	0	0	0	0	ج - القطاع العائلي ( خدمات المنازل )
D-Producers of Non-profit bodies serving families	25	6	14	5	0	د - منتجو الهيئات اللاربحية التي تخدم العائلات
Grand Total	266481	62466	20242	26641	157132	الإجمالي العام

التكوين الرأسمالي بحسب الأنشطة الاقتصادية وقطاعات الملكية ( عام - خاص ) للعام 2001م ( بملايين الريالات )

Capital Formation by Economic Activity and Proprietary Sector (Public-Private) in Mil. Rials: 2001

Table No. (5-2)

جدول (2-5)

Item	الإجمالي Total	أثاث وأصول ثابتة أخرى Other Fixed Assets and furniture	وسائل نقل Means of transportation	الات ومعدات Equipments & machinery	مباني وإنشاءات Construction & Establishment	البيان
Agriculture, Forestry and hunting	37515	1685	1681	2619	31530	الزراعة والغابات والصيد
-Public sector	7875	1140	58	735	5942	- قطاع عام
-Private sector	29640	545	1623	1884	25588	- قطاع خاص
Mining and Quarrying	38035	3508	5352	7498	21677	الصناعات الاستخراجية
-Public sector	3438	2370	74	67	927	- قطاع عام
-Private sector	34597	1138	5278	7431	20750	- قطاع خاص
Manufacturing	10371	2389	1818	3539	2625	الصناعات التحويلية
-Public sector	4074	2088	399	1248	339	- قطاع عام
-Private sector	6297	301	1419	2291	2286	- قطاع خاص
Electricity and water	37351	7849	2467	15831	11204	الكهرباء والمياه
-Public sector	15044	7011	322	5826	1885	- قطاع عام
-Private sector	22307	838	2145	10005	9319	- قطاع خاص
Construction and building	4226	634	513	2267	812	التشييد والبناء
-Public sector	1827	574	76	1130	47	- قطاع عام
-Private sector	2399	60	437	1137	765	- قطاع خاص
Wholesale and Retail Trade, restaurants, hotels and repairs	23645	441	3471	3472	16261	تجارة الجملة والتجزئة والمطاعم والفنادق والإصلاح
-Public sector	605	77	129	173	226	- قطاع عام
-Private sector	23040	364	3342	3299	16035	- قطاع خاص
Transport, storage & communications	39633	2911	1743	9303	25676	النقل والتخزين والاتصالات
-Public sector	13908	2686	563	7999	2660	- قطاع عام
-Private sector	25725	225	1180	1304	23016	- قطاع خاص
Financing and insurance	1217	157	164	351	545	التمويل والتأمين
-Public sector	864	103	88	292	381	- قطاع عام
-Private sector	353	54	76	59	164	- قطاع خاص
Real Estate & Business Services	6505	6	0	79	6420	العقارات وخدمات الأعمال
-Public sector	0	0	0	0	0	- قطاع عام
-Private sector	6505	6	0	79	6420	- قطاع خاص
Community and personal services	2011	821	145	477	568	الخدمات الشخصية وخدمات المجتمع
-Public sector	1205	771	58	283	93	- قطاع عام
-Private sector	806	50	87	194	475	- قطاع خاص
A- Total of industries	200509	20401	17354	45436	117318	أ - إجمالي الصناعات
-Total public sector	48840	16820	1767	17753	12500	- إجمالي القطاع العام
-Total private sector	151669	3581	15587	27683	104818	- إجمالي القطاع الخاص
B-Producers of Government Services	86401	28993	3515	1118	52775	ب - منتجو الخدمات الحكومية
C-Household Sector ( houses's Services)	0	0	0	0	0	ج - القطاع العائلي ( خدمات المنازل )
D-Producers of Non-profit bodies serving families	30	6	18	6	0	د - منتجو الهيئات اللاربحية التي تخدم العائلات
Grand Total	286940	49400	20887	46560	170093	الإجمالي العام

التكوين الرأسمالي بحسب الأنشطة الاقتصادية وقطاعات الملكية ( عام - خاص ) للعام 2002م ( بملايين الريالات )

Capital Formation by Economic Activity and Proprietary Sector (Public-Private) in Mil. Rials: 2002

Table No. (5-3)

جدول (3-5)

Item	الإجمالي Total	أثاث وأصول ثابتة أخرى Other Fixed Assets and furniture	وسائل نقل Means of transportation	الات ومعدات Equipments & machinery	مباني وإنشاءات Construction & Establishment	البيان
Agriculture, Forestry and hunting	37551	3732	1066	1146	31607	الزراعة والغابات والصيد
-Public sector	4158	2623	34	445	1056	- قطاع عام
-Private sector	33393	1109	1032	701	30551	- قطاع خاص
Mining and Quarrying	40273	5534	5968	3332	25439	الصناعات الاستخراجية
-Public sector	1592	704	369	45	474	- قطاع عام
-Private sector	38681	4830	5599	3287	24965	- قطاع خاص
Manufacturing	12926	5050	1993	1727	4156	الصناعات التحويلية
-Public sector	5884	3678	463	881	862	- قطاع عام
-Private sector	7042	1372	1530	846	3294	- قطاع خاص
Electricity and water	60711	6114	2919	31751	19927	الكهرباء والمياه
-Public sector	35580	2733	755	27275	4817	- قطاع عام
-Private sector	25131	3381	2164	4476	15110	- قطاع خاص
Construction and building	6655	1945	1284	2299	1127	التشييد والبناء
-Public sector	3952	1398	695	1679	180	- قطاع عام
-Private sector	2703	547	589	620	947	- قطاع خاص
Wholesale and Retail Trade, restaurants, hotels and repairs	26310	1520	3638	1029	20123	تجارة الجملة والتجزئة والمطاعم والفنادق والإصلاح
-Public sector	352	66	63	26	197	- قطاع عام
-Private sector	25958	1454	3575	1003	19926	- قطاع خاص
Transport, storage & communications	54208	10234	1815	15261	26898	النقل والتخزين والاتصالات
-Public sector	25226	7563	593	14494	2576	- قطاع عام
-Private sector	28982	2671	1222	767	24322	- قطاع خاص
Financing and insurance	2819	557	650	694	918	التمويل والتأمين
-Public sector	1109	219	99	192	599	- قطاع عام
-Private sector	1710	338	551	502	319	- قطاع خاص
Real Estate & Business Services	7329	45	0	51	7233	العقارات وخدمات الاعمال
-Public sector	0	0	0	0	0	- قطاع عام
-Private sector	7329	45	0	51	7233	- قطاع خاص
Community and personal services	3077	1388	178	434	1077	الخدمات الشخصية وخدمات المجتمع
-Public sector	1906	1240	63	281	322	- قطاع عام
-Private sector	1171	148	115	153	755	- قطاع خاص
A- Total of industries	251859	36119	19511	57724	138505	أ- إجمالي الصناعات
-Total public sector	79759	20224	3134	45318	11083	- إجمالي القطاع العام
-Total private sector	172100	15895	16377	12406	127422	- إجمالي القطاع الخاص
B- Producers of Government Services	119540	51844	4346	1036	62314	ب- منتجو الخدمات الحكومية
C- Household Sector ( houses's Services)	0	0	0	0	0	ج- القطاع العائلي ( خدمات المنازل )
D- Producers of Non-profit bodies serving families	34	7	20	7	0	د- منتجو الهيئات اللاربحية التي تخدم العائلات
Grand Total	371433	87970	23877	58767	200819	الإجمالي العام

التكوين الرأسمالي بحسب الأنشطة الاقتصادية وقطاعات الملكية ( عام - خاص ) للعام 2003م ( بملايين الريالات )

Capital Formation by Economic Activity and Proprietary Sector (Public-Private) in Mil. Rials: 2003

Table No. (5-4)

جدول (4-5)

Item	الإجمالي Total	أثاث وأصول ثابتة أخرى Other Fixed Assets and furniture	وسائل نقل Means of transportation	الات ومعدات Equipments & machinery	مباني وانشاءات Construction & Establishment	البيان
Agriculture, Forestry and hunting	46202	1682	2108	3843	38569	الزراعة والغابات والصيد
-Public sector	5729	1064	75	605	3985	- قطاع عام
-Private sector	40473	618	2033	3238	34584	- قطاع خاص
Mining and Quarrying	48569	2947	5166	8373	32083	الصناعات الاستخراجية
-Public sector	2030	1535	111	57	327	- قطاع عام
-Private sector	46539	1412	5055	8316	31756	- قطاع خاص
Manufacturing	13404	2074	2551	4352	4427	الصناعات التحويلية
-Public sector	4595	1918	532	1255	890	- قطاع عام
-Private sector	8809	156	2019	3097	3537	- قطاع خاص
Electricity and water	59917	4361	4473	31129	19954	الكهرباء والمياه
-Public sector	29703	3225	986	20194	5298	- قطاع عام
-Private sector	30214	1136	3487	10935	14656	- قطاع خاص
Construction and building	5844	160	2350	2187	1147	التشييد والبناء
-Public sector	2567	16	1604	947	0	- قطاع عام
-Private sector	3277	144	746	1240	1147	- قطاع خاص
Wholesale and Retail Trade, restaurants, hotels and repairs	31862	700	3485	3258	24419	تجارة الجملة والتجزئة والمطاعم والفنادق والإصلاح
-Public sector	398	41	72	54	231	- قطاع عام
-Private sector	31464	659	3413	3204	24188	- قطاع خاص
Transport, storage & communications	58851	9071	2643	17495	29642	النقل والتخزين والاتصالات
-Public sector	23723	6679	532	14538	1974	- قطاع عام
-Private sector	35128	2392	2111	2957	27668	- قطاع خاص
Financing and insurance	2304	343	259	476	1226	التمويل والتأمين
-Public sector	643	85	81	260	217	- قطاع عام
-Private sector	1661	258	178	216	1009	- قطاع خاص
Real Estate & Business Services	8884	2	0	115	8767	العقارات وخدمات الأعمال
-Public sector	0	0	0	0	0	- قطاع عام
-Private sector	8884	2	0	115	8767	- قطاع خاص
Community and personal services	2997	896	466	802	833	الخدمات الشخصية وخدمات المجتمع
-Public sector	1644	675	106	236	627	- قطاع عام
-Private sector	1353	221	360	566	206	- قطاع خاص
A- Total of industries	278834	22236	23501	72030	161067	أ- إجمالي الصناعات
-Total public sector	71032	15238	4099	38146	13549	- إجمالي القطاع العام
-Total private sector	207802	6998	19402	33884	147518	- إجمالي القطاع الخاص
B- Producers of Government Services	207283	88977	6882	25216	86208	ب- منتجو الخدمات الحكومية
C- Household Sector ( houses's Services)	0	0	0	0	0	ج- القطاع العائلي ( خدمات المنازل )
D- Producers of Non-profit bodies serving families	41	8	24	9	0	د- منتجو الهيئات اللاربحية التي تخدم العائلات
Grand Total	486158	111221	30407	97255	247275	الإجمالي العام

التكوين الرأسمالي بحسب الأنشطة الاقتصادية وقطاعات الملكية ( عام - خاص ) للعام 2004م ( بملايين الريالات )

Capital Formation by Economic Activity and Proprietary Sector (Public-Private) in Mil. Rials: 2004

Table No. (5-5)

جدول (5-5)

Item	الإجمالي Total	أثاث وأصول ثابتة أخرى Other Fixed Assets and furniture	وسائل نقل Means of transportation	الات ومعدات Equipments & machinery	مباني وإنشاءات Construction & Establishment	البيان
<b>Agriculture, Forestry and hunting</b>	<b>51608</b>	<b>1408</b>	<b>2005</b>	<b>1055</b>	<b>47140</b>	الزراعة والغابات والصيد
-Public sector	3199	135	55	388	2621	- قطاع عام
-Private sector	48409	1273	1950	667	44519	- قطاع خاص
<b>Mining and Quarrying</b>	<b>56456</b>	<b>7944</b>	<b>6270</b>	<b>5464</b>	<b>36778</b>	الصناعات الاستخراجية
-Public sector	1460	510	163	108	679	- قطاع عام
-Private sector	54996	7434	6107	5356	36099	- قطاع خاص
<b>Manufacturing</b>	<b>18279</b>	<b>1665</b>	<b>2228</b>	<b>2491</b>	<b>11895</b>	الصناعات التحويلية
-Public sector	3679	513	445	1484	1237	- قطاع عام
-Private sector	14600	1152	1783	1007	10658	- قطاع خاص
<b>Electricity and water</b>	<b>67158</b>	<b>7473</b>	<b>7392</b>	<b>31563</b>	<b>20730</b>	الكهرباء والمياه
-Public sector	27302	718	596	24214	1774	- قطاع عام
-Private sector	39856	6755	6796	7349	18956	- قطاع خاص
<b>Construction and building</b>	<b>7134</b>	<b>988</b>	<b>1099</b>	<b>2924</b>	<b>2123</b>	التشييد والبناء
-Public sector	3095	17	250	2200	628	- قطاع عام
-Private sector	4039	971	849	724	1495	- قطاع خاص
<b>Wholesale and Retail Trade, restaurants, hotels and repairs</b>	<b>37327</b>	<b>1492</b>	<b>3236</b>	<b>1190</b>	<b>31409</b>	تجارة الجملة والتجزئة والمطاعم والفنادق والإصلاح
-Public sector	271	15	50	42	164	- قطاع عام
-Private sector	37056	1477	3186	1148	31245	- قطاع خاص
<b>Transport, storage &amp; communications</b>	<b>61635</b>	<b>4311</b>	<b>3186</b>	<b>12801</b>	<b>41337</b>	النقل والتخزين والاتصالات
-Public sector	17332	742	825	11343	4422	- قطاع عام
-Private sector	44303	3569	2361	1458	36915	- قطاع خاص
<b>Financing and insurance</b>	<b>3204</b>	<b>563</b>	<b>706</b>	<b>654</b>	<b>1281</b>	التمويل والتأمين
-Public sector	920	116	189	280	335	- قطاع عام
-Private sector	2284	447	517	374	946	- قطاع خاص
<b>Real Estate &amp; Business Services</b>	<b>10426</b>	<b>74</b>	<b>0</b>	<b>68</b>	<b>10284</b>	العقارات وخدمات الاعمال
-Public sector	0	0	0	0	0	- قطاع عام
-Private sector	10426	74	0	68	10284	- قطاع خاص
<b>Community and personal services</b>	<b>3981</b>	<b>668</b>	<b>616</b>	<b>974</b>	<b>1723</b>	الخدمات الشخصية وخدمات المجتمع
-Public sector	1388	75	88	553	672	- قطاع عام
-Private sector	2593	593	528	421	1051	- قطاع خاص
<b>A- Total of industries</b>	<b>317208</b>	<b>26586</b>	<b>26738</b>	<b>59184</b>	<b>204700</b>	أ- إجمالي الصناعات
-Total public sector	58646	2841	2661	40612	12532	- إجمالي القطاع العام
-Total private sector	258562	23745	24077	18572	192168	- إجمالي القطاع الخاص
<b>B-Producers of Government Services</b>	<b>221169</b>	<b>66903</b>	<b>7490</b>	<b>29576</b>	<b>117200</b>	ب- منتجو الخدمات الحكومية
<b>C-Household Sector ( houses's Services)</b>	<b>0</b>	<b>0</b>	<b>0</b>	<b>0</b>	<b>0</b>	ج- القطاع العائلي ( خدمات المنازل )
<b>D-Producers of Non-profit bodies serving families</b>	<b>51</b>	<b>11</b>	<b>30</b>	<b>10</b>	<b>0</b>	د- منتجو الهيئات اللاربحية التي تخدم العائلات
<b>Grand Total</b>	<b>538428</b>	<b>93500</b>	<b>34258</b>	<b>88770</b>	<b>321900</b>	الإجمالي العام

التكوين الرأسمالي بحسب الأنشطة الاقتصادية وقطاعات الملكية ( عام - خاص ) للعام 2005م ( بملايين الريالات )\*

Capital Formation by Economic Activity and Proprietary Sector (Public-Private) in Mil. Rials: 2005\*

Table No. (6- 5)

جدول (6- 5)

Item	الإجمالي Total	أثاث وأصول ثابتة أخرى Other Fixed Assets and furniture	وسائط نقل Means of transportation	الات ومعدات Equipments & machinery	مباني واتشاءات Construction & Establishment	البيان
Agriculture, Forestry and hunting	51535	1491	2323	1522	46199	الزراعة والغابات والصيد
-Public sector	4079	45	104	763	3167	- قطاع عام
-Private sector	47456	1446	2219	759	43032	- قطاع خاص
Mining and Quarrying	64605	9267	8553	7232	39553	الصناعات الاستخراجية
-Public sector	2152	287	599	301	965	- قطاع عام
-Private sector	62453	8980	7954	6931	38588	- قطاع خاص
Manufacturing	19631	1723	2562	5057	10289	الصناعات التحويلية
-Public sector	6278	443	828	4022	985	- قطاع عام
-Private sector	13353	1280	1734	1035	9304	- قطاع خاص
Electricity and water	76744	6524	7552	46718	15950	الكهرباء والمياه
-Public sector	43292	545	1281	40078	1388	- قطاع عام
-Private sector	33452	5979	6271	6640	14562	- قطاع خاص
Construction and building	8336	1688	1678	2742	2228	التشييد والبناء
-Public sector	1743	10	211	1490	32	- قطاع عام
-Private sector	6593	1678	1467	1252	2196	- قطاع خاص
Wholesale and Retail Trade, restaurants, hotels and repairs	38015	1732	3781	1360	31142	تجارة الجملة والتجزئة والمطاعم والفنادق والإصلاح
-Public sector	229	15	55	21	138	- قطاع عام
-Private sector	37786	1717	3726	1339	31004	- قطاع خاص
Transport, storage & communications	64103	6267	3691	11783	42362	النقل والتخزين والاتصالات
-Public sector	18243	2062	880	10057	5244	- قطاع عام
-Private sector	45860	4205	2811	1726	37118	- قطاع خاص
Financing and insurance	3509	1014	680	529	1286	التمويل والتأمين
-Public sector	1293	550	145	143	455	- قطاع عام
-Private sector	2216	464	535	386	831	- قطاع خاص
Real Estate & Business Services	10276	44	0	121	10111	العقارات وخدمات الأعمال
-Public sector	0	0	0	0	0	- قطاع عام
-Private sector	10276	44	0	121	10111	- قطاع خاص
Community and personal services	4372	1062	670	1138	1502	الخدمات الشخصية وخدمات المجتمع
-Public sector	1452	341	65	629	417	- قطاع عام
-Private sector	2920	721	605	509	1085	- قطاع خاص
A- Total of industries	341126	30812	31490	78202	200622	أ- إجمالي الصناعات
-Total public sector	78761	4298	4168	57504	12791	- إجمالي القطاع العام
-Total private sector	262365	26514	27322	20698	187831	- إجمالي القطاع الخاص
B-Producers of Government Services	265237	72504	3599	22272	166862	ب- منتجو الخدمات الحكومية
C-Household Sector ( houses's Services)	0	0	0	0	0	ج- القطاع العائلي ( خدمات المنازل )
D-Producers of Non-profit bodies serving families	32	5	23	4	0	د- منتجو الهيئات اللاربحية التي تخدم العائلات
Grand Total	606395	103321	35112	100478	367484	الإجمالي العام

التكوين الرأسمالي بحسب الأنشطة الاقتصادية وقطاعات الملكية ( عام - خاص ) للعام 2006م ( بمليين الريالات )\*

Capital Formation by Economic Activity and Proprietary Sector (Public-Private) in Mil. Rials: 2006\*

Table No. (5-7)

جدول (7-5)

Item	الإجمالي Total	أثاث وأصول ثابتة أخرى Other Fixed Assets and furniture	وسائل نقل Means of transportation	الات ومعدات Equipments & machinery	مباني وإنشاءات Construction & Establishment	البيان
Agriculture, Forestry and hunting	62766	5263	2477	2126	52900	الزراعة والغابات والصيد
-Public sector	6848	1355	238	1065	4190	- قطاع عام
-Private sector	55918	3908	2239	1061	48710	- قطاع خاص
Mining and Quarrying	94576	18023	12056	8769	55728	الصناعات الاستخراجية
-Public sector	2099	280	371	325	1123	- قطاع عام
-Private sector	92477	17743	11685	8444	54605	- قطاع خاص
Manufacturing	16871	6228	1840	1727	7076	الصناعات التحويلية
-Public sector	6777	4825	314	887	751	- قطاع عام
-Private sector	10094	1403	1526	840	6325	- قطاع خاص
Electricity and water	107516	20833	12192	50027	24464	الكهرباء والمياه
-Public sector	49163	7838	604	37367	3354	- قطاع عام
-Private sector	58353	12995	11588	12660	21110	- قطاع خاص
Construction and building	11854	3961	2566	2223	3104	التشييد والبناء
-Public sector	124	24	21	54	25	- قطاع عام
-Private sector	11730	3937	2545	2169	3079	- قطاع خاص
Wholesale and Retail Trade, restaurants, hotels and repairs	47296	3408	5488	2015	36385	تجارة الجملة والتجزئة والمطاعم والفنادق والإصلاح
-Public sector	325	45	100	78	102	- قطاع عام
-Private sector	46971	3363	5388	1937	36283	- قطاع خاص
Transport, storage & communications	68978	9381	4035	12559	43003	النقل والتخزين والاتصالات
-Public sector	18849	2289	381	10567	5612	- قطاع عام
-Private sector	50129	7092	3654	1992	37391	- قطاع خاص
Financing and insurance	3732	1615	650	602	865	التمويل والتأمين
-Public sector	2029	1134	240	306	349	- قطاع عام
-Private sector	1703	481	410	296	516	- قطاع خاص
Real Estate & Business Services	12175	169	0	115	11891	العقارات وخدمات الاعمال
-Public sector	0	0	0	0	0	- قطاع عام
-Private sector	12175	169	0	115	11891	- قطاع خاص
Community and personal services	6676	2505	776	1727	1668	الخدمات الشخصية وخدمات المجتمع
-Public sector	3368	1414	102	1160	692	- قطاع عام
-Private sector	3308	1091	674	567	976	- قطاع خاص
A- Total of industries	432440	71386	42080	81890	237084	أ- إجمالي الصناعات
-Total public sector	89582	19204	2371	51809	16198	- إجمالي القطاع العام
-Total private sector	342858	52182	39709	30081	220886	- إجمالي القطاع الخاص
B- Producers of Government Services	288682	83050	7400	5258	192974	ب- منتجو الخدمات الحكومية
C- Household Sector ( houses's Services)	0	0	0	0	0	ج- القطاع العائلي ( خدمات المنازل )
D- Producers of Non-profit bodies serving families	45	5	34	6	0	د- منتجو الهيئات الربحية التي تخدم العائلات
Grand Total	721167	154441	49514	87154	430058	الإجمالي العام

\* Estimated data

\* بيانات تقديرية

التكوين الرأسمالي بحسب الأنشطة الاقتصادية وقطاعات الملكية ( عام - خاص ) للعام 2007م ( بملايين الريالات )\*

Capital Formation by Economic Activity and Proprietary Sector (Public-Private) in Mil. Rials: 2007\*

Table No. (8-5)

جدول (8-5)

Item	الإجمالي Total	أثاث وأصول ثابتة أخرى Other Fixed Assets and furniture	وسائل نقل Means of transportation	الات ومعدات Equipments & machinery	مباني وإنشاءات Construction & Establishment	البيان
Agriculture, Forestry and hunting	75941	7982	2116	3516	62327	الزراعة والغابات والصيد
-Public sector	10305	1131	59	2541	6574	- قطاع عام
-Private sector	65636	6851	2057	975	55753	- قطاع خاص
Mining and Quarrying	119765	33261	10941	8654	66909	الصناعات الاستخراجية
-Public sector	7665	2156	205	896	4408	- قطاع عام
-Private sector	112100	31105	10736	7758	62501	- قطاع خاص
Manufacturing	27410	2951	2160	14273	8026	الصناعات التحويلية
-Public sector	15536	491	758	13501	786	- قطاع عام
-Private sector	11874	2460	1402	772	7240	- قطاع خاص
Electricity and water	175228	27537	11169	88951	47571	الكهرباء والمياه
-Public sector	106006	4756	522	77319	23409	- قطاع عام
-Private sector	69222	22781	10647	11632	24162	- قطاع خاص
Construction and building	15155	7050	2368	2213	3524	التشييد والبناء
-Public sector	398	148	30	220	0	- قطاع عام
-Private sector	14757	6902	2338	1993	3524	- قطاع خاص
Wholesale and Retail Trade, restaurants, hotels and repairs	54541	5955	5101	1950	41535	تجارة الجملة والتجزئة والمطاعم والفنادق والإصلاح
-Public sector	385	59	150	170	6	- قطاع عام
-Private sector	54156	5896	4951	1780	41529	- قطاع خاص
Transport, storage & communications	95314	14622	3878	23250	53564	النقل والتخزين والاتصالات
-Public sector	34896	2189	521	21420	10766	- قطاع عام
-Private sector	60418	12433	3357	1830	42798	- قطاع خاص
Financing and insurance	6361	2303	586	1328	2144	التمويل والتأمين
-Public sector	4278	1460	209	1056	1553	- قطاع عام
-Private sector	2083	843	377	272	591	- قطاع خاص
Real Estate & Business Services	14012	296	0	106	13610	العقارات وخدمات الأعمال
-Public sector	0	0	0	0	0	- قطاع عام
-Private sector	14012	296	0	106	13610	- قطاع خاص
Community and personal services	9851	2388	823	4017	2623	الخدمات الشخصية وخدمات المجتمع
-Public sector	5681	475	204	3496	1506	- قطاع عام
-Private sector	4170	1913	619	521	1117	- قطاع خاص
A- Total of industries	593578	104345	39142	148258	301833	أ- إجمالي الصناعات
-Total public sector	185150	12865	2658	120619	49008	- إجمالي القطاع العام
-Total private sector	408428	91480	36484	27639	252825	- إجمالي القطاع الخاص
B-Producers of Government Services	303579	37021	3889	18146	244523	ب- منتجو الخدمات الحكومية
C-Household Sector ( houses' Services)	0	0	0	0	0	ج- القطاع العائلي ( خدمات المنازل )
D-Producers of Non-profit bodies serving families	44	8	32	4	0	د- منتجو الهيئات اللاربحية التي تخدم العائلات
Grand Total	897201	141374	43063	166408	546356	الإجمالي العام

\* Estimated data

\* بيانات تقديرية